

News Release

お問い合わせ先

ニールセン株式会社広報担当 西村総一郎

Eメール：jpw_press@nielsen.com

電話：03-4363-4200

ファックス：03-4363-4210

SNS の利用のピークは週末の夜

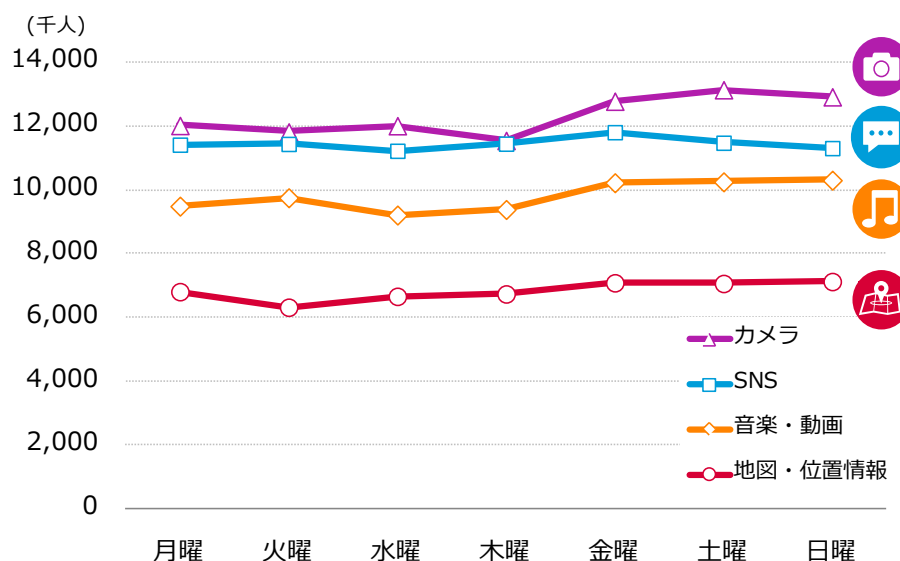
～ニールセン、スマートフォンの曜日別、時間帯別の利用動向を発表～

- SNS は金曜日に最も多く利用され、カメラ、音楽・動画は金曜から週末にかけて利用のピーク
- 子供を持つ女性が SNS を最もよく利用するのは夕方

視聴行動分析サービスを提供するニールセン株式会社（本社：東京都渋谷区、代表取締役社長兼 COO：武智清訓）は、スマートフォン利用状況分析レポートNielsen Smartphone Analytics（ニールセン・スマートフォン・アナリティクス、以下Smartphone Analytics）の2014年2月のデータをもとに、スマートフォンでの利用機能・サービスの曜日別、時間帯別の利用状況を分析し、結果を発表しました。

Smartphone Analytics2014年2月データから主要な機能・サービスの曜日別の利用状況をみると、「カメラ」、「音楽・動画」は金曜日から週末にかけて利用者数が増加する傾向が分かりました。「SNS」は1週間を通し、ほぼ横ばいとなっていますが、その中でも金曜日の利用者数が最も多くなりました。「地図・位置情報」についても大きな変動は見られないものの、週末に利用者数が微増していました。（図表1）

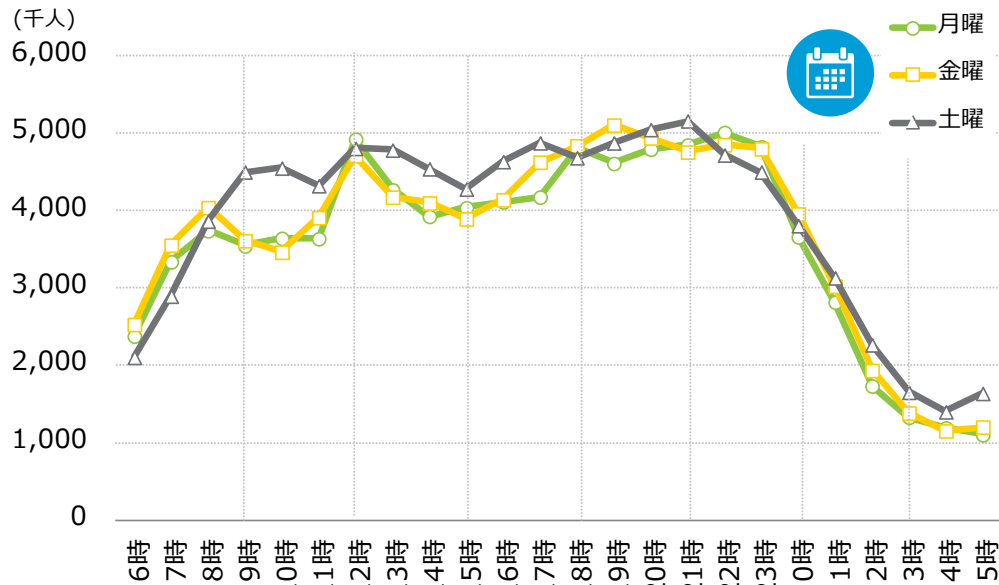
図表1 スマートフォンでの利用機能・サービス 曜日別利用者数



Source: Nielsen Smartphone Analytics 2014年2月
 ※Android端末のみ ※18歳以上の男女

次いで、「SNS」に注目し、曜日別、時間帯別の利用状況を見ると、曜日別で最も利用者数が多かった金曜では、昼12時台に山があり、一日のピークは夜19時台となっていました。月曜も金曜日と同様の傾向でしたが、朝は利用者数が少なく、一日のピークは22時台と金曜日と比べ3時間程度の差がありました。さらに土曜の状況は朝9時台から利用者が増え始め、夜21時台にピークとなっており、日中でも利用者が多いことが特徴となっています。（図表2）

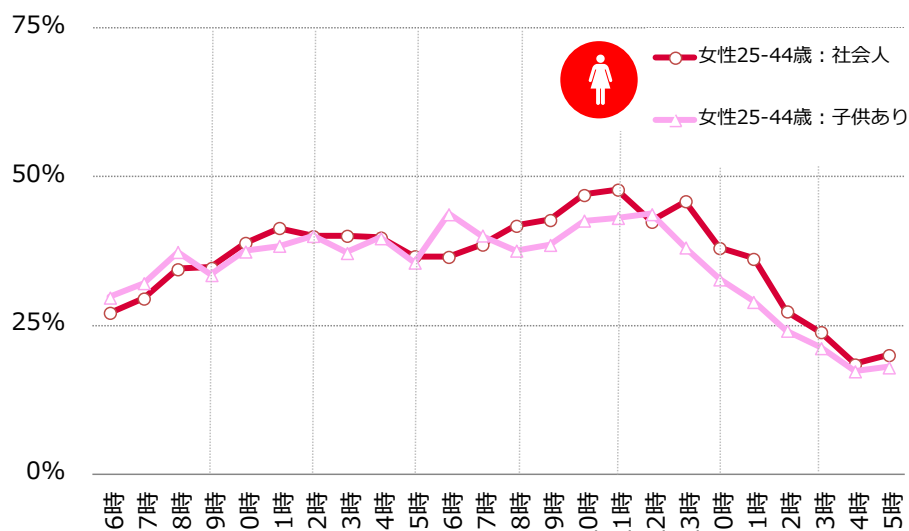
図表2 SNS 曜日別・時間帯別利用者数



Source: Nielsen Smartphone Analytics 2014年2月
 ※Android端末のみ ※18歳以上の男女

最後に利用者の属性を絞った形で「SNS」の利用状況を見てみます。今回は女性社会人、子供を持つ母親の利用状況を比較してみました。まず社会人では20時から21時台に利用のピークがあり、子供をもつ母親では夕方の16時台と22時台が一日の利用のピークとなっていました。（図表3）

図表3 SNS 属性別・時間帯別利用率



Source: Nielsen Smartphone Analytics 2014年2月
 ※Android端末のみ ※18歳以上の男女

弊社エグゼクティブアナリストの中村義哉は、「生活者のライフスタイルによってサービスの利用状況が異なることは容易に想像できることですが、ログデータを基に、属性に加え、曜日別や時間帯別でも、その利用動向が把握できることはコミュニケーションプランを立てる上では大変有用な情報となります。

多くの企業が積極的にSNSを活用している現状において、情報を発信する際にターゲットとしている層に効率良くリーチ出来る曜日や時間帯を把握することで、さらに生活者とのエンゲージメントを高めていくことが可能となるでしょう。」と述べています。

Nielsen Smartphone Analytics (ニールセン スマートフォン・アナリティクス) について

Nielsen Smartphone Analytics は日本全国の 4,000 名 (iOS、Android 各 2,000 名) の調査協力モニターから取得するアクセスログ情報や端末/ネットワーク利用状況を元に作成されます。従来のアンケート調査とは異なり、実際のユーザーのアクセス記録に基づくデータであり、携帯電話会社/携帯端末/アプリやウェブサイト毎の回線種別の使用状況、バッテリーの使用状況、CPU の使用状況、日別、曜日別、時間帯別の利用状況をメーターで計測し、正確にレポートしています。データは、利用者属性、OS、携帯電話会社、回線種別、デバイスメーカー、デバイス種別などのセグメント別に抽出することができます。

Nielsen Smartphone Analytics が提供しているデータ

<ul style="list-style-type: none"> アプリケーション利用状況 端末機能利用状況 ブラウザでのネット利用状況 バッテリー利用状況 接続状況 WiFi vs. Cell. (Bluetooth = (注)) 通話 SMS/MMS 利用状況 (注) アプリ別 CPU/メモリ 利用状況 端末基本設定 状況 (注) 	<ul style="list-style-type: none"> アプリケーション 利用状況 ブラウザでの ネット利用状況 接続状況 WiFi vs. Cell.
セグメント別にデータ抽出可能: ・利用者属性別 ・携帯電話会社別 ・メーカー/端末機種別	セグメント別にデータ抽出可能: ・利用者属性別 ・携帯電話会社別 ・メーカー/端末機種別

(注) のデータはユーザーインタフェースでレポートを提供していません。カスタマイズ分析サービスにてご提供しています。

*チャート内の会社名、システム名、製品名は各社の登録商標または商標です。

サービスの詳細は、下記ウェブサイトでもご覧いただけます。

http://www.netratings.co.jp/solution/nielsen_smartphone_analytics.html

###

【ニールセン株式会社 会社概要】

会社名： ニールセン株式会社 英文社名： Nielsen Co., Ltd.
本社所在地 〒150-0002 東京都渋谷区渋谷 3-25-18 渋谷ガーデンフロント
資本金： 1億円
設立：1999年5月
代表者： 代表取締役会長兼CEO 福徳 俊弘
代表取締役社長兼COO 武智 清訓
主要株主： ニールセン、 トランスコスモス株式会社 など

ニールセン株式会社はニールセン、トランスコスモス株式会社などの出資による合弁会社です。ニールセンの消費者視聴行動分析部門の日本法人として、視聴者分析と広告分析のソリューションを通じて、お客様のビジネスにおける重要な意思決定を支援するデータ、分析、インサイトを提供しています。製品やサービス、及び分析結果のインサイトについては、広告主企業、メディア運営企業、Eコマース企業、広告会社より高い評価をいただいております。ニールセン株式会社のサービス概要、及び会社概要は、<http://www.netratings.co.jp/> でご覧いただけます。

ニールセンの消費者購買行動分析部門は、ニールセン・カンパニー合同会社です。消費者調査、ショッパー調査、メディカルリサーチ、販売予測、マーケティングROI分析、コンシューマーニューロサイエンス分析、海外市場情報提供などを行っています。詳細は、ホームページ (<http://www.nielsen.com/jp/ja.html>) でご覧いただけます。

ニールセンについて

ニールセン・ホールディングスN.V. (NYSE:NLSN) は世界的な情報・調査会社で、マーケティング及び消費者情報、テレビ等のメディア情報、オンライン情報、モバイル情報の分野でリーダー的地位を確立しています。アメリカ・ニューヨークとオランダ・ディーンに本社を持ち、世界100カ国以上でビジネスを展開しています。詳細は、ホームページ (www.nielsen.com) をご覧ください。

ニールセン株式会社が提供しているソリューションと主な製品サービス

視聴者分析ソリューション

インターネット視聴率データ Nielsen NetView
スマートフォン視聴率データ Nielsen Mobile NetView
スマートフォン利用状況分析レポート Nielsen Smartphone Analytics
検索サービス利用データ Nielsen MegaView Search など

広告分析ソリューション

広告効果分析サービス Nielsen Online Brand Effect
オンライン広告リーチ測定 リーチ&フリケンシー など